
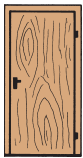






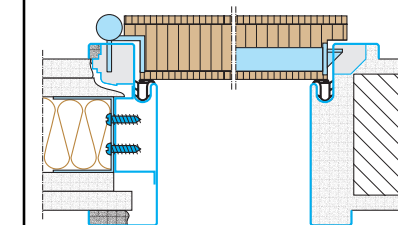
EINBRUCHHEMMUNG GESAMTÜBERSICHT HERHOLZ

Widerstandsklasse nach DIN V EN V 1627		WK 2	WK 3	WK 3	WK 3	WK 4
Widerstandsklasse nach DIN V 18103		ET 1	ET 2	ET 2	ET 2	ET 3
Produktbezeichnung		WA ^S 39	WA ^S 52	WA ^S 68	WA ^S 2/3	WA ^S 3/3
sturzhoch						
mit Oberteil						
Lichtöffnung	Lichtöffnung im Flügel	o	o			
	Glasart	A3/B1	B2		B2 in Kombination mit M3	B3 in Kombination mit M3
Türflügel	Türdicke ca.	40 mm	52 mm	68 mm	52 mm	52 mm
	Türgewicht ca. (kg/qm)	35 kg	40 kg	40 kg	50 kg	50 kg
	Einfachverriegelung	x				
	Mehrfachverriegelung	o	x	x	x	x
	Angriffsseite nach DIN 107	Schließfläche (1) Öffnungsfläche (0) nach DIN 107	Schließfläche (1) Öffnungsfläche (0) nach DIN 107	Schließfläche (1) Öffnungsfläche (0) nach DIN 107	Schließfläche (1) Öffnungsfläche (0) nach DIN 107	Schließfläche (1) Öffnungsfläche (0) nach DIN 107
	notwendige Beschlagsausstattung	Schutzbeschlag nach DIN 18257-ES 1 Profilzylinder DIN 18254 P2 Profilzylinder oder Schutzbeschlag mit Ziehschutz	Schutzbeschlag nach DIN 18257-ES 2 Profilzylinder DIN 18254 P2 Profilzylinder oder Schutzbeschlag mit Ziehschutz	Schutzbeschlag nach DIN 18257-ES 2 Profilzylinder DIN 18254 P2 Profilzylinder oder Schutzbeschlag mit Ziehschutz	Schutzbeschlag nach DIN 18257-ES 2 Profilzylinder DIN 18254 P2 Profilzylinder oder Schutzbeschlag mit Ziehschutz	Schutzbeschlag nach DIN 18257-ES 3 Profilzylinder DIN 18254 P3 Profilzylinder oder Schutzbeschlag mit Ziehschutz
Baurichtmaße	Breite	1125 mm	1000 mm	1000 mm	1125 mm	1125 mm
	Höhe mit Oberteil	2250 mm	2125 mm	2250 mm 3000 mm	2250 mm	2250 mm
Schallschutzklasse	1	x				
	2	o	x			
	3			x		
Klimakategorie	I				x	x
	II	x	x	x		
	III	o	o	o	o	o
Zargen	Stahlzarge (S)	o	o	o		o
	Holz-Stahlzarge (HST)		o	o	o	
	Holzfutterzarge (H)	o				
	Holzblendrahmen (HB)	o				
	Holzblockrahmen (BR)	o		o		
Wandarten	Mauerwerk	≥ 115 mm	≥ 115 mm	≥ 115 mm	≥ 115 mm	≥ 240 mm
	Beton	≥ 100 mm	≥ 120 mm	≥ 120 mm	≥ 120 mm	≥ 140 mm
Prüfzeugnis Nr.		93/06-309 und 92/09-261	90/04-161	90/04-160 und 94/10-432	93/09-323	93/11-334

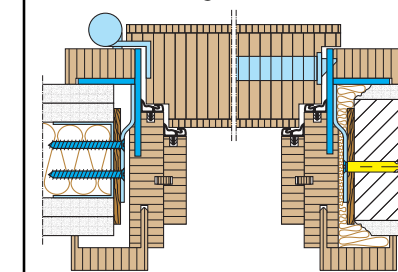
x= Standard o= optional möglich

Zargenausführung

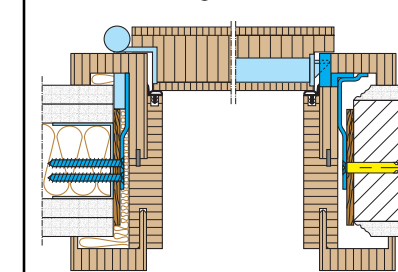
Stahlzarge (S)



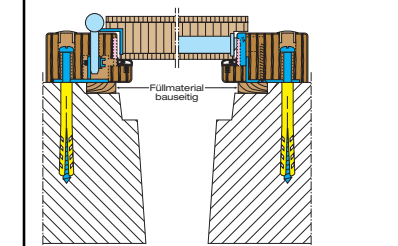
Holz-Stahlzarge (HST)



Holzfutterzarge (H)



Holzblendrahmen (HB)



Holzblockrahmen (BR)

